

CONNAISSANCE : L'évolution des objets

Les objets techniques évoluent en fonctions de **plusieurs facteurs** :

1) **Des évènements historiques** (Moyen-Âge, Renaissance, guerres, paix, révolution industrielle, ...), c'est le cas de l'habitat par exemple.



Habitat préhistorique : s'abriter



Villa romaine : se loger confortablement



Citée fortifiée au Moyen-Age : se défendre



Immeuble **Le Corbusier** (1887-1965) : loger un grand nombre de personnes

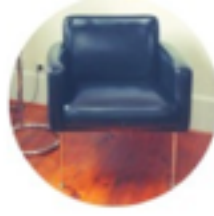


Maison dôme : rotative pour s'adapter à la position du soleil

2) **Les époques**, le style artistique et les matériaux vont être différents, c'est le cas des meubles.



Fauteuil bois et tissu style Louis XVI



Fauteuil métal et Skaï (tissu enduit, similicuir) 1960



Fauteuil carton 1972 **Franck Gehry**

3) **Le contexte social et économique**. L'urbanisation, les transports et la production de masse ont permis la naissance et le développement des grands magasins, demain peut-être disparaîtront-ils au profit de l'achat en ligne et la livraison par drones



Echoppe du Moyen-Age



Le bon marché à Paris magasin créé en 1869



L'éco-construction, la Halle de Pantin, 2015



Entrepôts géants pour la vente en ligne



Les livraisons de colis par des drones

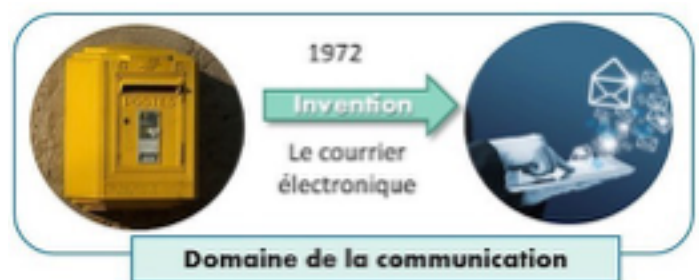
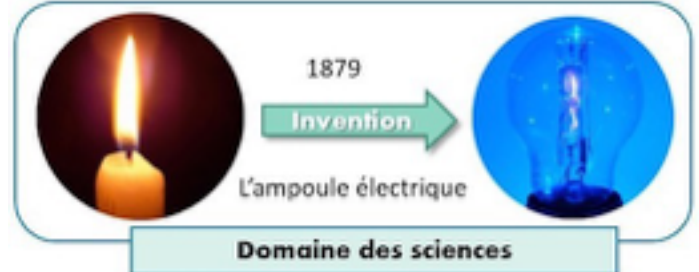
Appareils	1954	1975	2006
• Réfrigérateur	9%	88%	99,6%
• Lave linge	9%	71%	93,9%
• Télévision	1%	82%	97% (au moins une)

Les objets techniques évoluent en fonction des évènements historiques, des époques ainsi que du contexte social et économique.

CONNAISSANCE : L'évolution des objets

Les solutions techniques évoluent en fonctions des inventions et des progrès techniques de chaque époque.

Voici 4 exemples reliant des évolutions techniques à des inventions ou à des innovations



Famille d'objets : objets ayant la même fonction d'usage

exemple : la famille « véhicule à traction » répond au besoin « se déplacer sur roues par ses propres moyens »

Lignée d'objets : objets ayant la même fonction d'usage mais utilisant un même principe technique

exemple : la lignée « vélo » et la lignée « engins motorisés »

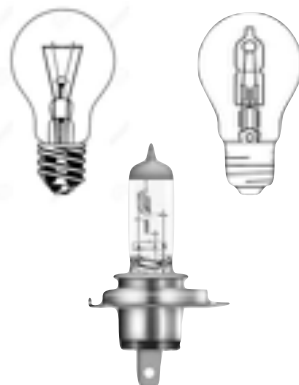
Exemple de regroupement pour le besoin de s'éclairer

Famille Fonction d'usage éclairer

Lignée principe technique:
bruler un combustible



Lignée principe technique:
Echauffer un filament avec de
l'électricité



Lignée principe technique:
Exciter des molécules avec
de l'électricité



Les inventions et les innovations permettent les **évolutions technologiques**. Elles marquent de nettes améliorations dans de nombreux domaines, on appelle cela **des ruptures dans les solutions technologiques**. Chaque **évolution technologique** permet d'améliorer les réponses par rapport aux besoins, d'augmenter les performances des objets, leur confort d'utilisation, et de diminuer la pénibilité de certaines tâches.